

Class 150 RTJ

Diameter (inches)	Outside diam.	Inside diam.	Pcs. thk.	Cent. line dim.	Handle width	Handle hole	Handle length	RJ pitch diameter	RJ groove width	RJ groove depth	Unit weight	
	O	B	t	A	C	wt	d	W	E	F	G	Kg.
1/2"	Ø	Ø	□					Ø				
NOT FORECAST BY STANDARD												
3/4"												
1"	64	34	19	79	51	15	15,9	15	47,6	8,73	6,35	1,2
1.1/4"	73	42	19	89	51	15	0	16	57,1	8,73	6,35	1,4
1.1/2"	83	48	19	99	57	15	0	16	65,1	8,73	6,35	1,7
2"	102	60	19	121	57	15	0	19	82,6	8,73	6,35	2,4
2.1/2"	121	73	22	140	57	15	0	19	101,6	8,73	6,35	3,6
3"	133	89	22	152	57	15	0	19	114,3	8,73	6,35	4,1
3.1/2"	154	102	22	178	64	15	0	24	131,8	8,73	6,35	5,4
4"	171	114	22	190	64	15	19,0	19	149,2	8,73	6,35	6,6
5"	194	141	25	216	70	15	0	22	171,4	8,73	6,35	9,0
6"	219	168	25	241	83	15	22,2	22	193,7	8,73	6,35	11,0
8"	273	219	28	298	95	15	22,2	25	247,7	8,73	6,35	18,2
10"	330	273	32	362	102	20	25,4	32	304,8	8,73	6,35	29,5
12"	406	324	35	432	121	20	25,4	26	381,0	8,73	6,35	50,2
14"	425	356	35	476	127	20	28,6	51	396,9	8,73	6,35	52,4
16"	483	406	38	540	127	20	28,6	57	454,0	8,73	6,35	72,8
18"	546	457	41	578	127	25	31,7	32	517,5	8,73	6,35	100,9
20"	597	508	41	635	127	25	31,7	38	558,8	8,73	6,35	118,2
24"	711	610	48	749	152	25	34,9	38	673,1	8,73	6,35	194,0

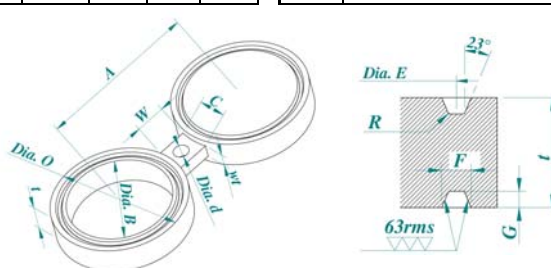
Class 300 RTJ

Diameter (inches)	Outside diam.	Inside diam.	Pcs. thk.	Cent. line dim.	Handle width	Handle hole	Handle length	RJ pitch diameter	RJ groove width	RJ groove depth	Unit weight	
	O	B	t	A	C	wt	d	W	E	F	G	Kg.
1/2"	Ø	Ø	□					Ø				
3/4"	64	27	19	83	44	15	0	19	42,9	8,73	6,35	1,2
1"	70	34	19	89	51	15	19,0	19	50,8	8,73	6,35	1,4
1.1/4"	79	42	22	99	51	15	0	20	60,3	8,73	6,35	1,8
1.1/2"	90	48	22	114	57	15	22,2	24	68,3	8,73	6,35	2,2
2"	108	60	25	127	57	15	19,0	19	82,6	11,9	7,94	3,4
2.1/2"	127	73	28	149	57	15	0	22	101,6	11,9	7,94	5,0
3"	146	89	28	168	57	15	22,2	22	123,8	11,9	7,94	6,4
3.1/2"	159	102	28	184	64	20	0	25	131,8	11,9	7,94	7,5
4"	175	114	32	200	64	20	22,2	25	149,2	11,9	7,94	10,2
5"	210	141	35	235	70	20	0	25	181	11,9	7,94	15,5
6"	241	168	35	270	83	20	22,2	29	211,1	11,9	7,94	19,9
8"	302	219	41	330	95	25	25,4	28	269,9	11,9	7,94	35,6
10"	356	273	44	387	102	25	28,6	31	323,9	11,9	7,94	50,4
12"	413	324	51	451	121	30	31,7	38	381,0	11,9	7,94	77,2
14"	457	356	54	514	127	30	31,7	57	419,1	11,9	7,94	100,3
16"	508	406	57	572	127	30	34,9	64	469,9	11,9	7,94	127,4
18"	575	457	60	629	127	35	34,9	54	533,4	11,9	7,94	172,5
20"	635	508	70	686	127	40	34,9	51	584,2	13,4	9,53	243,6
24"	749	610	79	813	152	40	41,3	64	692,2	16,6	11,1	375,1

Class 600 RTJ

Diameter (inches)	Outside diam.	Inside diam.	Pcs. thk.	Cent. line dim.	Handle width	Handle hole	Handle length	RJ pitch diameter	RJ groove width	RJ groove depth	Unit weight	
	O	B	t	A	C	wt	d	W	E	F	G	Kg.
1/2"	Ø	Ø	□					Ø				
3/4"	64	27	22	83	44	15	0	19	42,9	8,73	6,35	1,3
1"	70	34	22	89	51	15	19,0	19	50,8	8,73	6,35	1,5
1.1/4"	79	42	22	99	51	15	0	20	60,3	8,73	6,35	1,8
1.1/2"	90	48	22	114	57	15	22,2	24	68,3	8,73	6,35	2,2
2"	108	60	28	127	57	15	19,0	19	82,6	11,9	7,94	3,8
2.1/2"	127	73	32	149	57	20	0	22	101,6	11,9	7,94	5,9
3"	146	89	32	168	57	20	22,2	22	123,8	11,9	7,94	7,4
3.1/2"	159	102	35	184	64	20	0	25	131,8	11,9	7,94	9,3
4"	175	114	35	216	64	20	25,4	41	149,2	11,9	7,94	11,1
5"	210	141	38	267	70	20	0	57	181	11,9	7,94	16,8
6"	241	168	44	292	83	25	28,6	51	211,1	11,9	7,94	25,1
8"	302	219	51	349	95	30	31,7	47	269,9	11,9	7,94	44,3
10"	356	273	57	432	102	30	34,9	76	323,9	11,9	7,94	65,4
12"	413	324	64	489	121	35	34,9	76	381,0	11,9	7,94	97,0
14"	457	356	67	527	127	35	38,1	70	419,1	11,9	7,94	124,6
16"	508	406	73	603	127	40	41,3	95	469,9	11,9	7,94	163,7
18"	575	457	79	654	127	45	44,4	79	533,4	11,9	7,94	227,7
20"	635	508	89	724	127	45	44,4	89	584,2	13,4	9,53	309,7
24"	749	610	105	838	152	55	50,8	89	692,2	16,6	11,1	499,9

- Notes:
- 1) API 590 std. converted in 1993 into ASME std. and replaced by B16.48 std. (latest ed. 2010. Next 2015).
 - 2) Execution can be welded or seamless. For welded execution, "Wt" = "t" max.
 - 3) Handle hole, where required, due to bolt spacing.
 - 4) Tolerances: O - B +/-0,5 A +/-1 for pcs. <= 3". O - B +/- 1 A +/-2 for pcs. > 3.
 - 5) Corrosion allowance as per TABLE 1. In case it may be required a specific corrosion allowance, different from the one in TABLE 1, it will be added to thickness "t" of pieces.
 - 6) All weights are estimated.
 - 7) RTJ details as per B16.20


Class 900 RTJ

Diameter (inches)	Outside diam.	Inside diam.	Pcs. thk.	Cent. line dim.	Handle width	Handle hole	Handle length	RJ pitch diameter	RJ groove width	RJ groove depth	Unit weight	
	O	B	t	A	C	wt	d	W	E	F	G	Kg.
1/2"	Ø	Ø	□					Ø				
3/4"	67	27	22	89	44	15	0	22	44,5	8,73	6,35	1,4
1"	71	34	22	102	51	15	0	31	50,8	8,73	6,35	1,6
1.1/4"	81	42	25	111	51	15	0	30	60,3	8,73	6,35	2,1
1.1/2"	92	48	25	124	54	15	0	32	68,3	8,73	6,35	2,7
2"	124	60	32	165	51	15	25,4	41	95,3	11,9	7,94	5,7
2.1/2"	137	73	35	190	67	20	0	53	107,9	11,9	7,94	7,6
3"	156	89	35	190	67	20	25,4	34	123,8	11,9	7,94	9,5
NOT FORECAST BY STANDARD												
4"	181	114	41	235	73	25	31,7	54	149,2	11,9	7,94	14,3
5"	216	141	44	279	73	25	0,0	63	181	11,9	7,94	21,0
6"	241	168	48	318	73	25	31,7	77	211,1	11,9	7,94	27,2
8"	308	219	57	394	79	30	38,1	86	269,9	11,9	7,94	51,8
10"	362	273	64	470	121	35	38,1	108	323,9	11,9	7,94	77,5
12"	419	324	73	533	121	40	38,1	114	381,0	11,9	7,94	115,5
14"	467	356	83	559	121	45	41,3	92	419,1	16,6	11,1	164,5
16"	524	406	92	616	127	50	44,4	92	469,9	16,6	11,1	226,0
18"	594	457	102	686	133	55	50,8	92	533,4	19,8	12,7	323,1
20"	648	508	111	749	127	60	54,0	101	584,2	19,8	12,7	410,8
24"	772	610	133	902	140	70	67,0	130	692,2	26,9	15,8	692,5

Class 1500 RTJ

Diameter (inches)	Outside diam.	Inside diam.	Pcs. thk.	Cent. line dim.	Handle width	Handle hole	Handle length	RJ pitch diameter	RJ groove width	RJ groove depth	Unit weight	
	O	B	t	A	C	wt	d	W	E	F	G	Kg.
1/2"	Ø	Ø	□					Ø				
3/4"	67	27	25	89	44	15	0	22	44,5	8,73	6,35	1,6
1"	71	34	25	102	54	15	25,4	31	50,8	8,73	6,35	1,7
1.1/4"	81	42	25	111	54	15	0	30	60,3	8,73	6,35	2,1
1.1/2"	92	48	28	124	57	15	28,6	32	68,3	8,73	6,35	2,9
2"	124	60	35	165	54	20	25,4	41	95,3	11,9	7,94	6,4
2.1/2"	137	73	38	190	57	20	0,0					



La Meccanica Padana

La Meccanica Padana SRL