

Class 600 RJ N-120 REV. E

Diameter (inches)	A	B	C	E	F	G	H	R	T				
									CS (*)	LA (**)	LA (***)	SS (****)	SS (*****)
1"	68	24,3	50,8	6,4	8,7	190	13	0,8	19	20	19	19	19
1.1/2"	90	38,1	68,3	6,4	8,7	190	13	0,8	21	22	21	21	21
2"	105	49,3	82,6	7,9	11,9	190	13	0,8	26	26	26	26	25
2.1/2"	125	59,0	101,6	7,9	11,9	190	13	0,8	28	29	28	28	27
3"	145	73,7	123,8	7,9	11,9	190	13	0,8	31	31	30	31	29
4"	185	97,2	149,2	7,9	11,9	210	13	0,8	34	35	33	34	32
6"	260	146,3	211,1	7,9	11,9	220	13	0,8	41	42	40	41	39
8"	315	193,7	269,9	7,9	11,9	230	16	0,8	48	49	47	48	45
10"	395	242,9	323,9	7,9	11,8	230	16	0,8	54	56	53	54	51
12"	450	304,8	381	7,9	11,9	230	20	0,8	61	63	60	61	57
14"	485	336,6	419,1	7,9	11,9	240	25	0,8	65	68	64	65	61
16"	560	381	469,9	7,9	11,9	250	25	0,8	71	74	70	71	66
18"	605	431,8	533,4	7,9	11,9	260	25	0,8	78	82	77	78	73
20"	675	482,6	584,2	9,5	13,5	260	30	1,5	87	91	86	87	81
24"	785	557,9	50,8	6,4	8,7	280	13	0,8	103	108	101	103	96

Class 1500 RJ N-120 REV. E

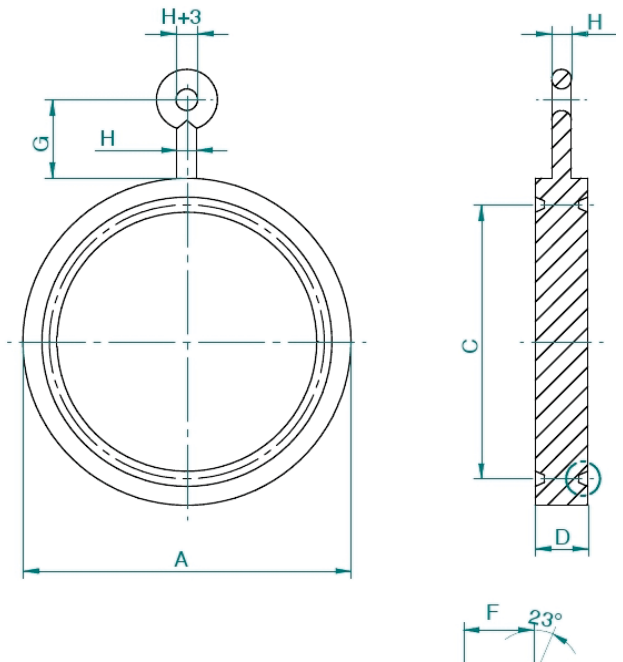
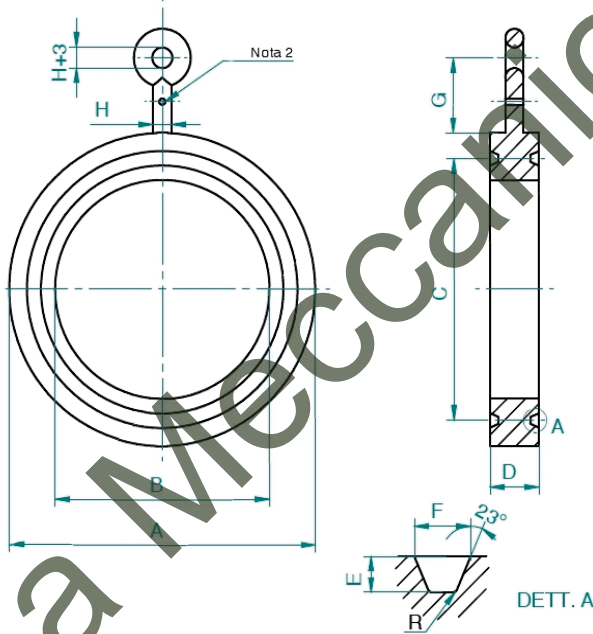
Diameter (inches)	A	B	C	E	F	G	H	R	T				
									CS (*)	LA (**)	LA (***)	SS (****)	SS (*****)
1"	72	20,6	50,8	6,4	8,7	210	13	0,8	23	23	22	23	22
1.1/2"	92	34,1	68,3	6,4	8,7	210	13	0,8	26	27	26	26	25
2"	135	42,9	95,3	7,9	11,9	210	13	0,8	34	35	33	34	32
3"	169	66,7	136,5	7,9	11,9	220	13	0,8	41	43	41	41	39
4"	202	87,3	161,9	9,5	11,9	230	13	0,8	49	51	49	49	47
6"	275	124,5	211,1	9,5	13,5	240	16	1,5	58	61	57	58	55
8"	342	182,5	269,9	11,1	16,7	270	20	1,5	72	75	71	72	68
10"	425	236,4	323,9	11,1	16,7	280	20	1,5	82	86	81	82	77
12"	510	281,0	381,0	14,3	23,0	290	25	1,5	99	103	97	99	93
14"	565	300,0	419,1	15,9	27,0	310	30	2,4	109	114	107	109	103
16"	630	344,4	469,9	17,5	30,2	320	30	2,4	122	127	120	122	114
18"	690	387,4	533,4	17,5	30,2	350	44	2,4	134	139	131	133	125
20"	740	431,8	584,2	17,5	33,3	370	44	2,4	143	149	140	143	133
24"	890	517,6	692,2	20,6	36,5	400	51	2,4	169	176	166	169	158

Class 900 RJ N-120 REV. E

Diameter (inches)	A	B	C	E	F	G	H	R	T				
									CS (*)	LA (**)	LA (***)	SS (****)	SS (*****)
1"	72	24,3	50,8	6,4	8,7	210	13	0,8	21	21	21	21	20
1.1/2"	92	38,1	68,3	6,4	8,7	210	13	0,8	23	24	23	23	22
2"	135	49,3	95,3	7,9	11,9	210	13	0,8	30	31	30	30	29
3"	160	73,7	123,8	7,9	11,9	210	13	0,8	34	35	34	34	32
4"	200	92,0	149,2	7,9	11,9	210	13	0,8	38	39	37	38	36
6"	280	139,7	211,1	7,9	11,9	220	13	0,8	46	48	46	46	44
8"	350	182,5	269,9	7,9	11,9	240	16	0,8	55	57	54	55	51
10"	420	230,2	323,9	7,9	11,9	250	20	0,8	62	65	61	62	58
12"	485	292,1	381,0	7,9	11,9	250	20	0,8	71	74	69	71	66
14"	510	320,7	419,1	11,1	16,7	250	25	1,5	82	86	81	82	77
16"	560	368,3	469,9	11,1	16,7	270	25	1,5	90	93	88	90	84
18"	625	412,8	533,4	12,7	19,8	280	30	1,5	102	106	100	102	95
20"	685	457,2	584,2	12,7	19,8	290	30	1,5	109	114	107	109	102
24"	820	552,5	692,2	15,9	27,0	340	44	2,4	131	136	129	131	122

Class 2500 RJ N-120 REV. E

Diameter (inches)	A	B	C	E	F	G	H	R	T				
									CS (*)	LA (**)	LA (***)	SS (****)	SS (*****)
1"	78	20,6	60,3	6,4	8,7	230	13	0,8	28	28	27	28	26
1.1/2"	110	34,1	82,6	7,9	11,9	230	13	0,8	36	37	35	36	34
2"	138	42,9	101,6	7,9	11,9	250	13	0,8	40	42	40	40	38
3"	188	66,7	127,0	9,5	13,5	250	13	1,5	50	51	49	50	47
4"	225	92,1	157,2	11,1	16,7	250	16	1,5	60	62	59	60	57
6"	305	125,5	228,6	12,7	19,8	280	20	1,5	80	83	79	80	75
8"	375	163,3	279,4	14,3	23,0	280	20	1,5	95	99	94	95	90
10"	460	209,4	342,9	17,5	30,2	300	25	2,4	117	121	115	117	110
12"	530	247,6	406,4	17,5	33,3	300	30	2,4	132	137	130	132	123



- Notes:
 1) All dimensions are in mm.
 2) Spacer is identify by hole of 6 mm.
 3) Marking on outer edge

**SPADE – SPACER PETROBRAS
 600 – 900 – 1500 - 2500 RJ**

Tolerances	
T	+3,0/-0,0 mm
A	+0,0/-1,0 mm
B	+/-1,5 mm
D	+1,0/-0,0 mm

Code	Material
CS (*)	Carbon Steel [A105, A516/70, A350 LF2(CS.LT)]
LA (**)	Low Alloy Steel [203 E]
LA (***)	Low Alloy Steel [387-5, 387-11, F5, F9, F11, F22]
SS (****)	Stainless Steel [304 L/316L, 321/321H, 347/347H]
SS (*****)	Stainless Steel [317L]