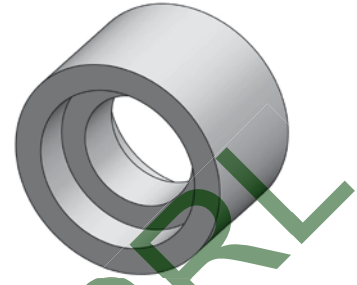
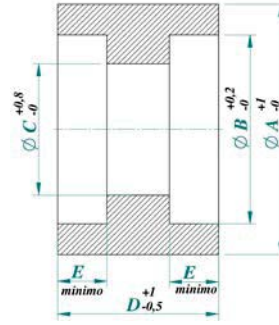


Coupling 3000 SW

Diameter (inches)	A	B	C	D	E
1/8"	18,5	10,7	6,5	26	9,5
1/4"	23	14,1	8,9	26	9,5
3/8"	26	17,5	12,1	26	9,5
1/2"	33	21,7	15,4	29	9,5
3/4"	37	27,1	20,5	36	12,7
1"	44,5	33,8	26,2	39	12,7
1.1/4"	54	42,5	34,7	39	12,7
1.1/2"	60,5	48,7	40,5	39	12,7
2"	74	61,1	52,1	52	15,9

Coupling 6000 SW

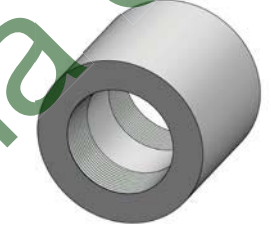
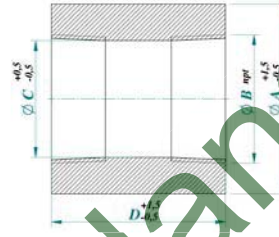
Diameter (inches)	A	B	C	D	E
1/8"	18,5	10,7	3,6	26	9,5
1/4"	23	14,1	6	26	9,5
3/8"	27	17,5	8,7	26	9,5
1/2"	34	21,7	11,5	29	9,5
3/4"	40	27,1	15,2	36	12,7
1"	48,5	33,8	20,3	39	12,7
1.1/4"	57	42,5	29,1	39	12,7
1.1/2"	65	48,7	33,6	39	12,7
2"	81	61,1	42,5	52	15,9


Coupling S 3000 NPT

Diameter (inches)	A	B	C	D
1/8"	18,5	1/8"NPT	8,5	31,8
1/4"	20	1/4"NPT	10,5	34,9
3/8"	23	3/8"NPT	14,5	38,1
1/2"	29	1/2"NPT	17,5	47,6
3/4"	35	3/4"NPT	22,5	50,8
1"	45	1"NPT	28,5	60,3
1.1/4"	58	1.1/4"NPT	38	66,7
1.1/2"	64	1.1/2"NPT	43,5	79,4
2"	77	2"NPT	55	85,7

Coupling S 6000 NPT

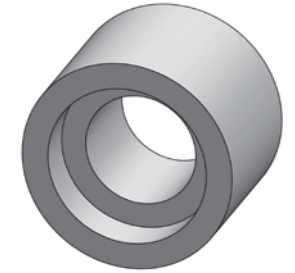
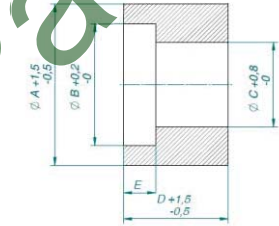
Diameter (inches)	A	B	C	D
1/8"	23	1/8"NPT	8,5	31,8
1/4"	26	1/4"NPT	10,5	34,9
3/8"	32	3/8"NPT	14,5	38,1
1/2"	39	1/2"NPT	17,5	47,6
3/4"	45	3/4"NPT	22,5	50,8
1"	58	1"NPT	28,5	60,3
1.1/4"	64	1.1/4"NPT	38	66,7
1.1/2"	77	1.1/2"NPT	43,5	79,4
2"	93	2"NPT	55	85,7


Half Coupling 3000 SW

Diameter (inches)	A	B	C	D	E
1/8"	18,5	10,7	6,5	26	9,5
1/4"	23	14,1	8,9	26	9,5
3/8"	26	17,5	12,1	28	9,5
1/2"	33	21,7	15,4	33	9,5
3/4"	37	27,1	20,5	37	12,7
1"	44,5	33,8	26,2	42	12,7
1.1/4"	54	42,5	34,7	43,5	12,7
1.1/2"	60,5	48,7	40,5	45	12,7
2"	74	61,1	52,1	58	15,9

Half Coupling 6000 SW

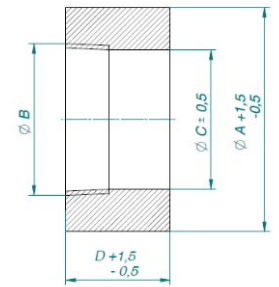
Diameter (inches)	A	B	C	D	E
1/8"	18,5	10,7	3,6	26	9,5
1/4"	23	14,1	6	26	9,5
3/8"	27	17,5	8,7	28	9,5
1/2"	34	21,7	11,5	33	9,5
3/4"	40	27,1	15,2	37	12,7
1"	48,5	33,8	20,3	42	12,7
1.1/4"	57	42,5	29,1	43,5	12,7
1.1/2"	65	48,7	33,6	45	12,7
2"	81	61,1	42,5	58	15,9


Half Coupling 3000 NPT

Diameter (inches)	A	B	C	D
1/8"	15,9	1/8NPT	8,5	15,9
1/4"	19,1	1/4NPT	10,0	17,4
3/8"	22,2	3/8NPT	13,0	19,0
1/2"	28,6	1/2NPT	17,0	23,8
3/4"	34,9	3/4NPT	22,5	25,4
1"	44,5	1NPT	28,0	30,2
1.1/4"	57,2	1.1/4NPT	38,0	33,3
1.1/2"	63,5	1.1/2NPT	43,5	39,7
2"	76,2	2NPT	55,0	42,8

Half Coupling 6000 NPT

Diameter (inches)	A	B	C	D
1/8"	22,2	1/8NPT	8,5	15,9
1/4"	25,4	1/4NPT	10,0	17,4
3/8"	31,8	3/8NPT	13,0	19,0
1/2"	38,1	1/2NPT	17,0	23,8
3/4"	44,5	3/4NPT	22,5	25,4
1"	57,2	1NPT	28,0	30,2
1.1/4"	63,5	1.1/4NPT	38,0	33,3
1.1/2"	76,2	1.1/2NPT	43,5	39,7
2"	92,1	2NPT	55,0	42,8



- Notes:
 1) Particular female thread: b= minimum length perfect fillets.
 L2= effective length of thread, according to USAS B 2.1
 2) Thread: USAS B 2.1 NPT female. See DETAIL "A"

DNP	1/8	1/4	3/8	1/2	3/4	1	1.1/4	1.1/2	2
L2	6,7	10,2	10,3	13,5	13,8	17,3	17,9	18,3	19,2
b Min.	6,3	8,3	9,1	11,1	12,7	14,7	17,0	17,8	19,0

3) Tolerances: ANSI B 16.11

DNP	N
1/8 e 1/4	+/- 0,76 mm
Da 3/8 a 3/4	+/- 1,52 mm
Da 1 a 2	+/- 2,03 mm

